



Les Français et l'usage de leur épargne par les banques

Juin 2020

“opinionway

15 place de la République 75003 Paris



ESOMAR
member

helios
l'alternative bancaire

Frédéric Micheau

Directeur de département

Département Opinion et Politique

Tel: 01 81 81 00 00

fmicheau@opinion-way.com

“ LA MÉTHODOLOGIE

“opinionway



La méthodologie



Echantillon de **1039 personnes** représentatif de la population française âgée de 18 ans et plus.

L'échantillon a été constitué selon **la méthode des quotas**, au regard des critères de sexe, d'âge, de catégorie socioprofessionnelle, de catégorie d'agglomération et de région de résidence.



L'échantillon a été interrogé par **questionnaire auto-administré en ligne sur système CAWI** (Computer Assisted Web Interview).



Les interviews ont été réalisées du **2 au 4 Juin 2020**.

Pour les remercier de leur participation, les panélistes ont touché des incentives ou ont fait un don à l'association proposée de leur choix.



OpinionWay a réalisé cette enquête en appliquant les procédures et règles de la **norme ISO 20252**.



Les résultats de ce sondage doivent être lus en tenant compte des **marges d'incertitude** : 1,5 à 3 points au plus pour un échantillon de 1000 répondants.

Toute publication totale ou partielle doit impérativement utiliser la mention complète suivante :

« **Sondage OpinionWay pour Helios** »

et aucune reprise de l'enquête ne pourra être dissociée de cet intitulé.



Le profil des personnes interrogées

Population française âgée de 18 ans et plus.

Source : INSEE, Bilan démographique 2015.



	Sexe	%
	Hommes	48%
	Femmes	52%



	Age	%
	18-24 ans	10%
	25-34 ans	16%
	35-49 ans	25%
	50-64 ans	25%
	65 ans et plus	24%



	Région	%
	Ile-de-France	18%
	Nord ouest	24%
	Nord est	22%
	Sud ouest	11%
	Sud est	25%



	Activité professionnelle	%
	Agriculteurs	1%
	Catégories socioprofessionnelles supérieures	26%
	Artisans / Commerçants / Chefs d'entreprise	3%
	Professions libérales / Cadres	9%
	Professions intermédiaires	14%
	Catégories populaires	30%
	Employés	17%
	Ouvriers	13%
	Inactifs	43%
	Retraités	26%
	Autres inactifs	17%

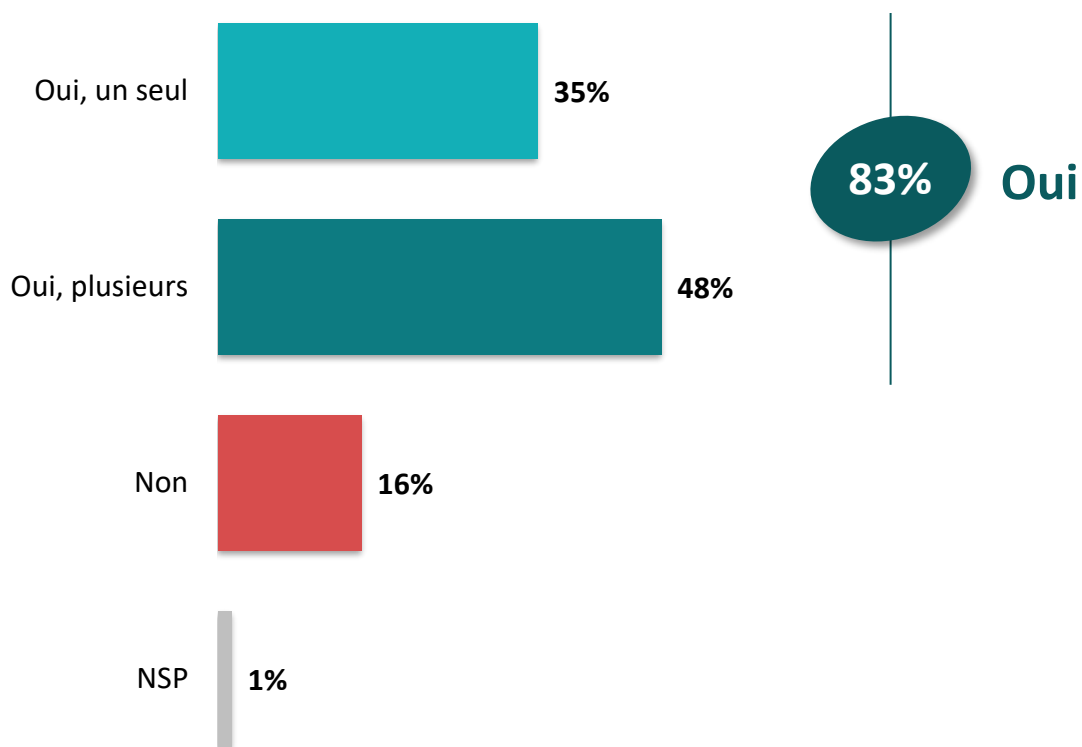


	Taille d'agglomération	%
	Une commune rurale	24%
	De 2000 à 19 999 habitants	17%
	De 20 000 à 99 999 habitants	13%
	100 000 habitants et plus	30%
	Agglomération parisienne	16%



La possession d'un ou plusieurs produits d'épargne

Q. Possédez-vous un ou plusieurs produits d'épargne dans un établissement bancaire ou financier (Livret A, Plan épargne logement, LDDS, assurance vie...)?





La possession d'un ou plusieurs produits d'épargne

Q. Possédez-vous un ou plusieurs produits d'épargne dans un établissement bancaire ou financier (Livret A, Plan épargne logement, LDDS, assurance vie...) ?



	% Total	Sexe		Age					Statut		
		Homme	Femme	18-24 ans	25-34 ans	35-49 ans	50-64 ans	65 ans et plus	CSP +	CSP -	Inactif
Sous-total Oui	83%	82%	83%	72%	79%	83%	83%	89%	88%	77%	84%
Oui, un seul	35%	29%	40%	47%	43%	36%	35%	23%	33%	39%	32%
Oui, plusieurs	48%	53%	43%	25%	36%	47%	48%	66%	55%	38%	52%
Non	16%	16%	16%	25%	16%	16%	16%	11%	9%	21%	15%



La possession d'un ou plusieurs produits d'épargne

Q. Possédez-vous un ou plusieurs produits d'épargne dans un établissement bancaire ou financier (Livret A, Plan épargne logement, LDDS, assurance vie...) ?



		Revenus mensuels nets du foyer nets du foyer				
		% Total	Moins de 1000 €	1 000 à 1 999 €	2 000 à 3 499 €	3 500 € et plus
Sous-total Oui	83%	67%	77%	88%	92%	
Oui, un seul	35%	43%	43%	35%	22%	
Oui, plusieurs	48%	24%	34%	53%	70%	
Non	16%	32%	22%	12%	7%	



LES RÉSULTATS

01



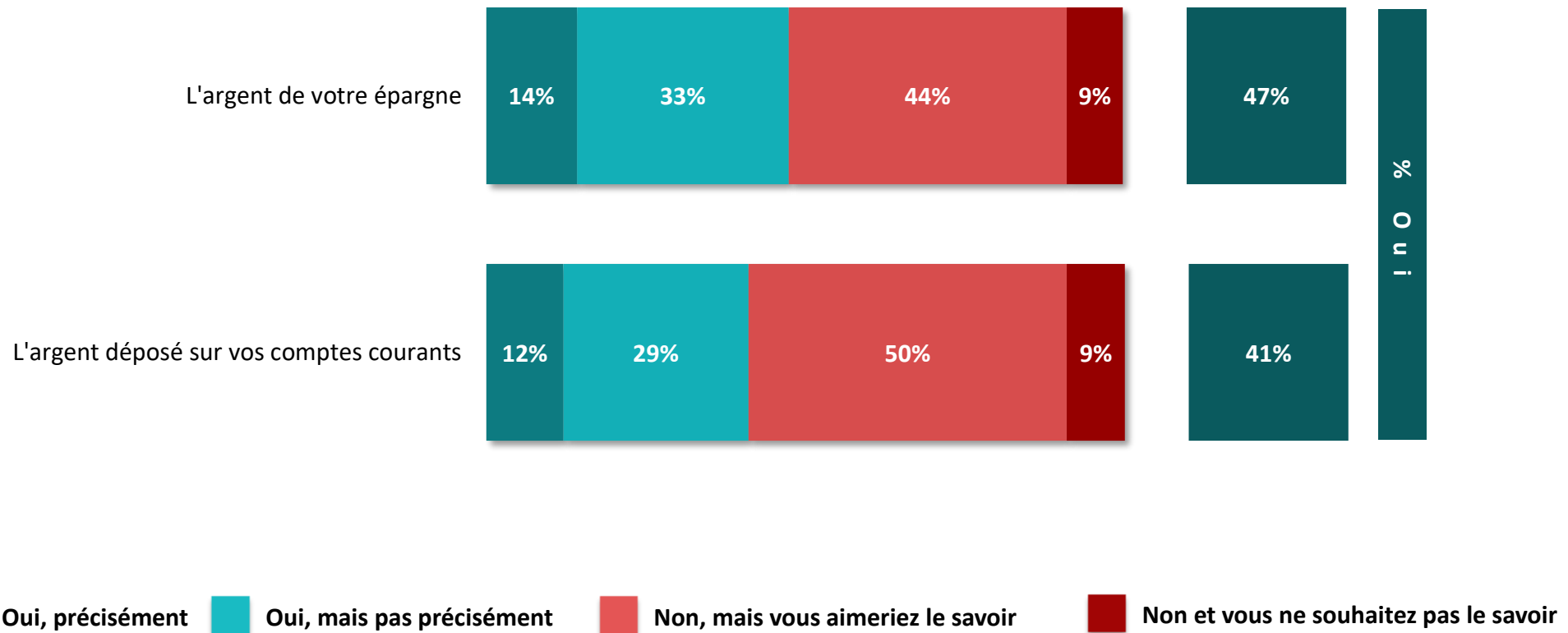
**La transparence des banques
et leur utilisation de l'épargne**



La connaissance de l'utilisation de l'épargne par les banques

Q. Savez-vous comment les banques utilisent ... ?

Question posée uniquement aux personnes interrogées qui possèdent au moins un produit d'épargne, soit 83% de l'échantillon.





La connaissance de l'utilisation de l'épargne par les banques

Q. Savez-vous comment les banques utilisent... ?

Question posée uniquement aux personnes interrogées qui possèdent au moins un produit d'épargne, soit 83% de l'échantillon.



	% Oui	Sexe		Age					Statut		
		Homme	Femme	18-24 ans	25-34 ans	35-49 ans	50-64 ans	65 ans et plus	CSP +	CSP -	Inactif
L'argent de votre épargne	47%	56%	40%	40%	50%	46%	44%	53%	49%	45%	48%
L'argent déposé sur vos comptes courants	41%	48%	35%	41%	47%	36%	37%	47%	44%	36%	43%

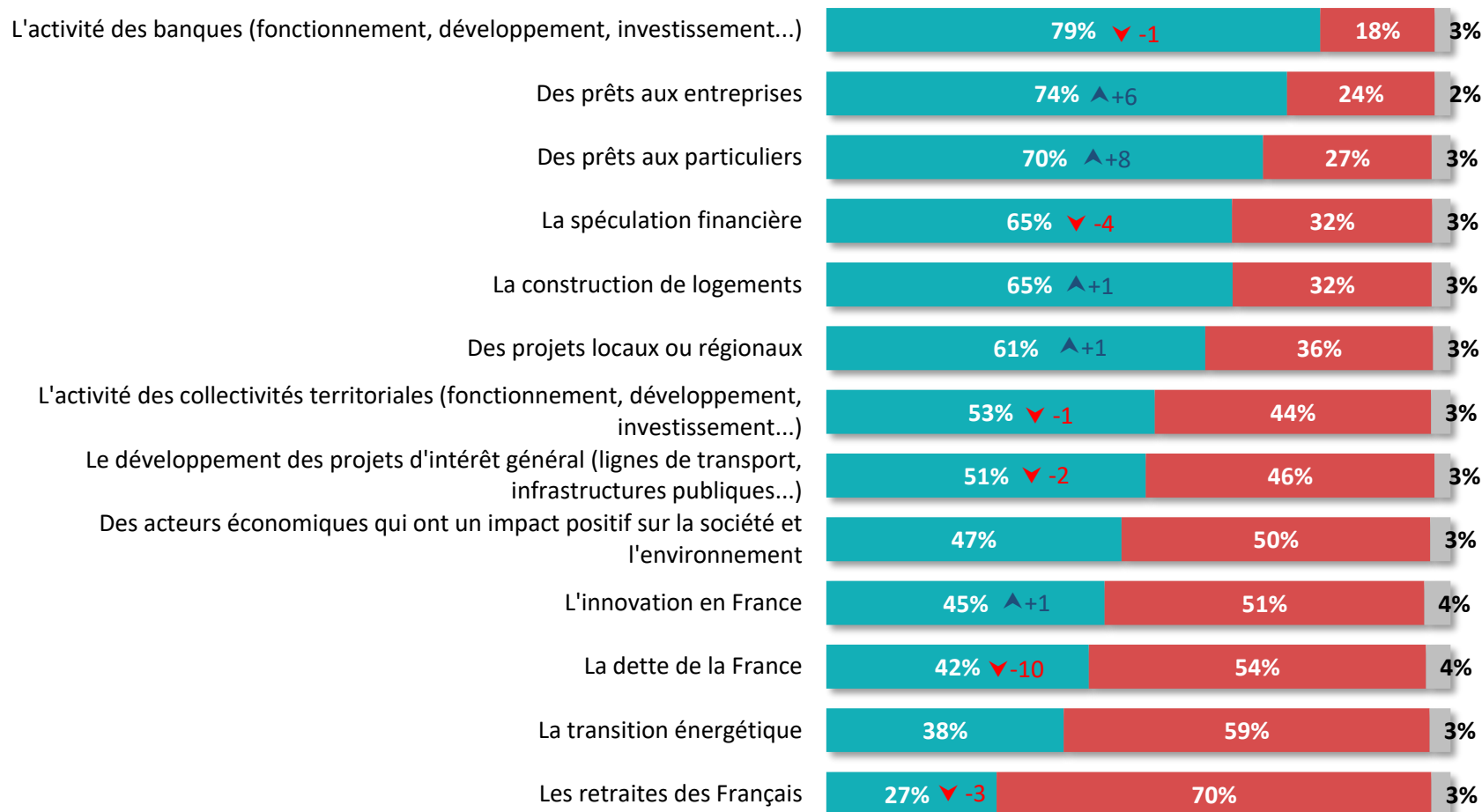
	% Oui	Revenus mensuels nets du foyer			
		Moins de 1000 €	1 000 à 1 999 €	2 000 à 3 499 €	3 500 € et plus
L'argent de votre épargne	47%	59%	47%	46%	51%
L'argent déposé sur vos comptes courants	41%	50%	41%	39%	45%



L'utilisation de l'épargne par les banques

Q. Selon vous, l'épargne et les dépôts sur les comptes courants des Français servent-ils à financer chacun des types de dépenses suivants ?

Question posée uniquement aux personnes interrogées qui possèdent au moins un produit d'épargne, soit 83% de l'échantillon.



▼ / ▲ Evolutions par rapport à l'étude OpinionWay pour Robin Finance « Les Français et l'épargne » (février 2017).





L'utilisation de l'épargne par les banques

Q. Selon vous, l'épargne et les dépôts sur les comptes courants des Français servent-ils à financer chacun des types de dépenses suivants ?

Question posée uniquement aux personnes interrogées qui possèdent au moins un produit d'épargne, soit 83% de l'échantillon.



	% Oui	Sexe		Age					Statut		
		Homme	Femme	18-24 ans	25-34 ans	35-49 ans	50-64 ans	65 ans et plus	CSP +	CSP -	Inactif
L'activité des banques <i>(fonctionnement, développement, investissement...)</i>	79%	79%	80%	70%	76%	78%	83%	81%	79%	81%	77%
Des prêts aux entreprises	74%	75%	73%	69%	67%	76%	72%	79%	77%	73%	74%
Des prêts aux particuliers	70%	73%	67%	69%	60%	66%	76%	74%	72%	69%	71%
La spéculation financière	65%	63%	67%	63%	71%	63%	68%	62%	66%	69%	63%
La construction de logements	65%	68%	63%	59%	52%	60%	70%	75%	67%	57%	69%
Des projets locaux ou régionaux	61%	63%	58%	53%	67%	57%	59%	64%	60%	63%	60%
L'activité des collectivités territoriales <i>(fonctionnement, développement, investissement...)</i>	53%	53%	53%	56%	49%	51%	49%	58%	51%	52%	55%
Le développement des projets d'intérêt général <i>(lignes de transport, infrastructures publiques...)</i>	51%	52%	51%	55%	53%	46%	48%	57%	53%	46%	55%
Des acteurs économiques qui ont un impact positif sur la société et l'environnement	47%	47%	48%	58%	58%	43%	40%	49%	50%	42%	49%
L'innovation en France	45%	46%	44%	46%	53%	41%	42%	45%	49%	40%	44%
La dette de la France	42%	37%	46%	36%	48%	44%	42%	38%	43%	44%	41%
La transition énergétique	38%	41%	35%	44%	45%	40%	32%	36%	41%	37%	38%
Les retraites des Français	27%	26%	28%	49%	40%	33%	23%	12%	31%	34%	21%



L'utilisation de l'épargne par les banques

Q. Selon vous, l'épargne et les dépôts sur les comptes courants des Français servent-ils à financer chacun des types de dépenses suivants ?

Question posée uniquement aux personnes interrogées qui possèdent au moins un produit d'épargne, soit 83% de l'échantillon.



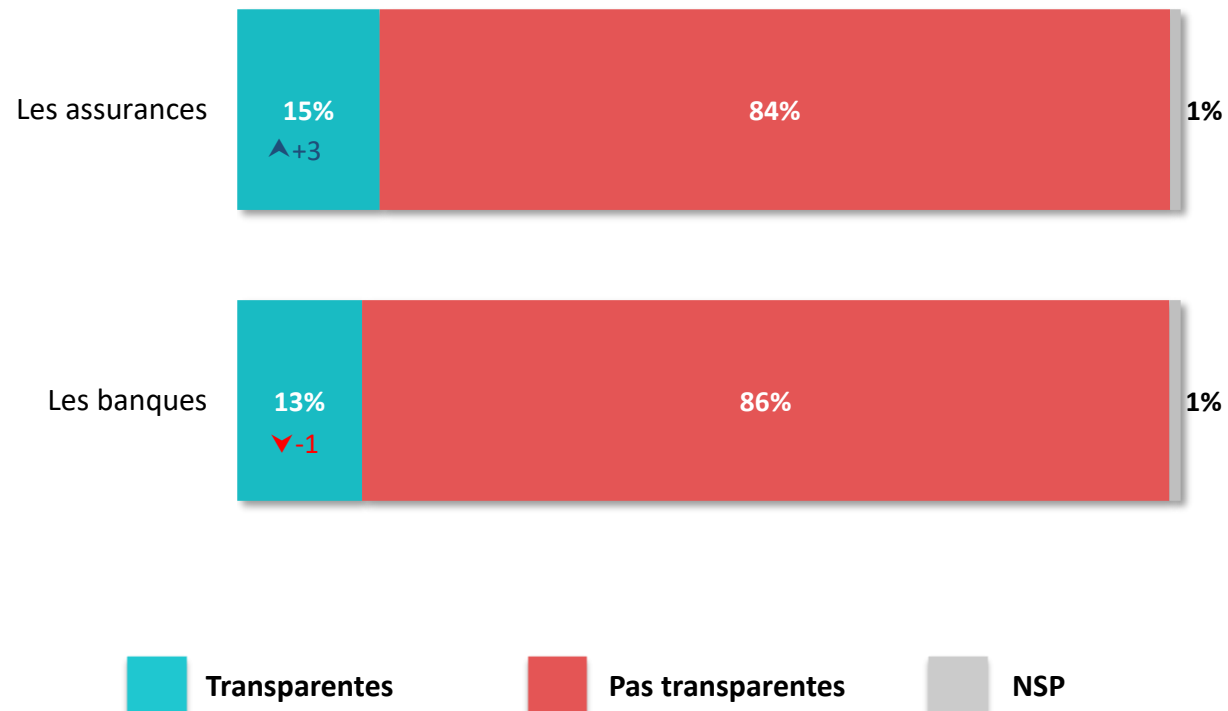
	% Oui	Revenus mensuels nets du foyer				Niveau d'information sur l'utilisation de l'épargne par les banques	
		Moins de 1000 €	1 000 à 1 999 €	2 000 à 3 499 €	3 500 € et plus	Bien informé	Mal informé
L'activité des banques (<i>fonctionnement, développement, investissement...</i>)	79%	72%	75%	81%	82%	75%	83%
Des prêts aux entreprises	74%	72%	66%	76%	80%	75%	73%
Des prêts aux particuliers	70%	71%	64%	69%	79%	71%	69%
La spéculation financière	65%	62%	70%	67%	60%	62%	68%
La construction de logements	65%	62%	57%	68%	70%	71%	60%
Des projets locaux ou régionaux	61%	59%	57%	59%	66%	66%	56%
L'activité des collectivités territoriales (<i>fonctionnement, développement, investissement...</i>)	53%	62%	53%	49%	55%	56%	50%
Le développement des projets d'intérêt général (<i>lignes de transport, infrastructures publiques...</i>)	51%	53%	43%	54%	52%	57%	46%
Des acteurs économiques qui ont un impact positif sur la société et l'environnement	47%	62%	44%	49%	43%	52%	43%
L'innovation en France	45%	47%	44%	45%	45%	49%	41%
La dette de la France	42%	39%	44%	38%	48%	37%	46%
La transition énergétique	38%	51%	38%	35%	40%	42%	34%
Les retraites des Français	27%	40%	28%	24%	27%	29%	26%



La transparence des banques et des assurances

Q. Diriez-vous que les banques et assurances sont transparentes ou pas transparentes sur la manière dont elles utilisent votre épargne et vos dépôts sur les comptes courants ?

Question posée uniquement aux personnes interrogées qui possèdent au moins un produit d'épargne, soit 83% de l'échantillon.



▼ / ▲ Evolutions par rapport à l'étude OpinionWay pour Robin Finance « Les Français et l'épargne » (février 2017).



La transparence des banques et des assurances

Q. Diriez-vous que les banques et assurances sont transparentes ou pas transparentes sur la manière dont elles utilisent votre épargne et vos dépôts sur les comptes courants ?

Question posée uniquement aux personnes interrogées qui possèdent au moins un produit d'épargne, soit 83% de l'échantillon.



	% Transparentes	Sexe		Age					Statut		
		Homme	Femme	18-24 ans	25-34 ans	35-49 ans	50-64 ans	65 ans et plus	CSP +	CSP -	Inactif
Les assurances	15%	16%	14%	29%	28%	14%	10%	10%	20%	16%	11%
Les banques	13%	14%	13%	24%	19%	13%	9%	10%	16%	13%	11%

	% Transparentes	Revenus mensuels nets du foyer				Niveau d'information sur l'utilisation de l'épargne par les banques	
		Moins de 1000 €	1 000 à 1 999 €	2 000 à 3 499 €	3 500 € et plus	Bien informé	Mal informé
Les assurances	15%	31%	21%	13%	11%	23%	8%
Les banques	13%	29%	17%	11%	10%	21%	7%



La transparence des banques et des assurances

Q. Diriez-vous que les banques et assurances sont transparentes ou pas transparentes sur la manière dont elles utilisent votre épargne et vos dépôts sur les comptes courants ?

Question posée uniquement aux personnes interrogées qui possèdent au moins un produit d'épargne, soit 83% de l'échantillon.



	% Pas transparentes	Sexe		Age					Statut		
		Homme	Femme	18-24 ans	25-34 ans	35-49 ans	50-64 ans	65 ans et plus	CSP +	CSP -	Inactif
Les banques	86%	85%	86%	74%	80%	86%	90%	88%	84%	86%	87%
Les assurances	84%	83%	85%	69%	71%	85%	89%	89%	80%	83%	88%

	% Pas transparentes	Revenus mensuels nets du foyer				Niveau d'information sur l'utilisation de l'épargne par les banques	
		Moins de 1000 €	1 000 à 1 999 €	2 000 à 3 499 €	3 500 € et plus	Bien informé	Mal informé
Les banques	86%	71%	81%	89%	89%	79%	91%
Les assurances	84%	69%	77%	87%	88%	76%	91%

02



Les attentes par rapport
à l'utilisation de l'épargne
par les banques

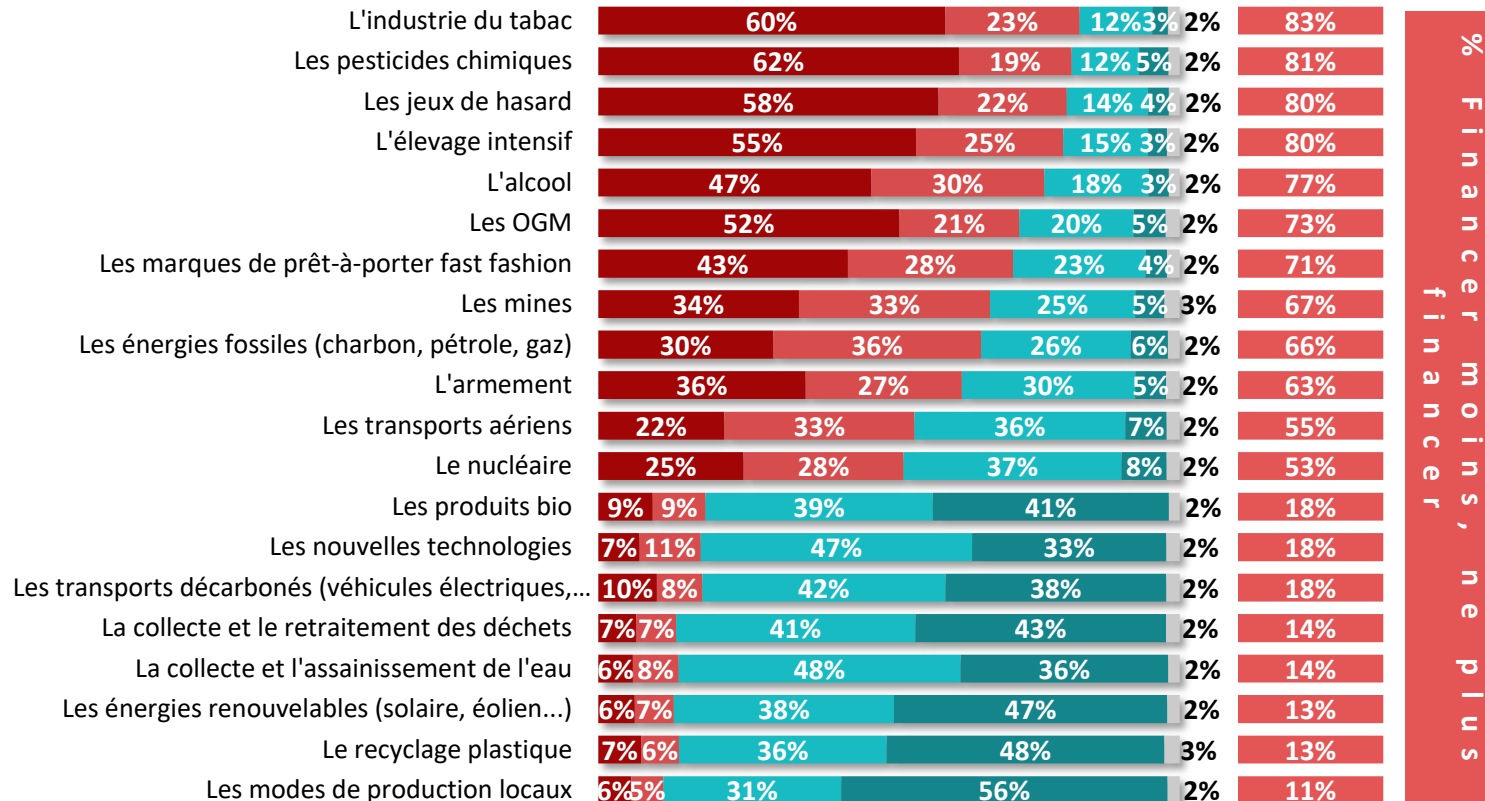


Les utilisations souhaitées de l'épargne

Q. Selon vous, les banques devraient-elles utiliser l'épargne et les dépôts sur les comptes courants de leurs clients pour financer davantage, autant, moins ou ne plus financer chacun des secteurs d'activité suivants ?



Question posée uniquement aux personnes interrogées qui possèdent au moins un produit d'épargne, soit 83% de l'échantillon.



% Financer moins, ne plus financer



Les utilisations souhaitées de l'épargne

Q. Selon vous, les banques devraient-elles utiliser l'épargne et les dépôts sur les comptes courants de leurs clients pour financer davantage, autant, moins ou ne plus financer chacun des secteurs d'activité suivants ?



Question posée uniquement aux personnes interrogées qui possèdent au moins un produit d'épargne, soit 83% de l'échantillon.

	% Financer moins + ne plus financer	Sexe		Age					Statut		
		Homme	Femme	18-24 ans	25-34 ans	35-49 ans	50-64 ans	65 ans et plus	CSP +	CSP -	Inactif
L'industrie du tabac	83%	83%	83%	65%	77%	82%	85%	90%	79%	82%	86%
Les pesticides chimiques	81%	81%	82%	67%	74%	79%	88%	87%	79%	80%	84%
Les jeux de hasard	80%	81%	80%	63%	75%	75%	84%	93%	73%	80%	86%
L'élevage intensif	80%	79%	81%	69%	74%	77%	85%	85%	77%	80%	82%
L'alcool	77%	74%	80%	61%	72%	75%	80%	83%	71%	78%	80%
Les OGM	73%	73%	71%	56%	73%	72%	75%	75%	71%	71%	74%
Les marques de prêt-à-porter fast fashion	71%	70%	72%	45%	64%	69%	76%	81%	70%	67%	74%
Les mines	67%	66%	69%	59%	66%	69%	67%	70%	68%	66%	67%
Les énergies fossiles (charbon, pétrole, gaz)	66%	69%	63%	48%	63%	61%	67%	77%	64%	62%	70%
L'armement	63%	62%	64%	49%	52%	65%	69%	65%	63%	61%	62%
Les transports aériens	55%	54%	55%	44%	49%	51%	62%	56%	52%	55%	55%
Le nucléaire	53%	41%	63%	50%	51%	55%	60%	44%	54%	55%	49%
Les produits bio	18%	20%	17%	11%	26%	17%	18%	19%	16%	22%	17%
Les nouvelles technologies	18%	13%	22%	20%	26%	20%	17%	10%	16%	24%	14%
Les transports décarbonés (véhicules électriques, véhicules hydrogènes, avions électriques, etc.)	18%	16%	20%	17%	22%	21%	16%	15%	16%	22%	16%
La collecte et le retraitement des déchets	14%	12%	16%	20%	19%	16%	10%	9%	13%	16%	11%
La collecte et l'assainissement de l'eau	14%	10%	17%	14%	23%	16%	13%	7%	13%	20%	9%
Les énergies renouvelables (solaire, éolien...)	13%	13%	13%	15%	16%	13%	12%	12%	11%	15%	13%
Le recyclage plastique	13%	13%	15%	18%	20%	13%	11%	13%	13%	16%	13%
Les modes de production locaux	11%	9%	13%	18%	19%	11%	9%	7%	14%	11%	9%



Les utilisations souhaitées de l'épargne

Q. Selon vous, les banques devraient-elles utiliser l'épargne et les dépôts sur les comptes courants de leurs clients pour financer davantage, autant, moins ou ne plus financer chacun des secteurs d'activité suivants ?



Question posée uniquement aux personnes interrogées qui possèdent au moins un produit d'épargne, soit 83% de l'échantillon.

	% Financer moins + ne plus financer	Revenus mensuels nets du foyer				Niveau d'information sur l'utilisation de l'épargne par les banques	
		Moins de 1000 €	1 000 à 1 999 €	2 000 à 3 499 €	3 500 € et plus	Bien informé	Mal informé
L'industrie du tabac	83%	71%	77%	84%	89%	81%	84%
Les pesticides chimiques	81%	60%	79%	83%	87%	79%	84%
Les jeux de hasard	80%	63%	78%	81%	84%	77%	83%
L'élevage intensif	80%	60%	78%	83%	82%	77%	83%
L'alcool	77%	60%	75%	78%	80%	73%	80%
Les OGM	73%	61%	72%	72%	76%	69%	76%
Les marques de prêt-à-porter fast fashion	71%	58%	67%	73%	75%	69%	73%
Les mines	67%	66%	63%	67%	74%	67%	69%
Les énergies fossiles (charbon, pétrole, gaz)	66%	47%	67%	65%	72%	65%	67%
L'armement	63%	52%	64%	67%	62%	60%	65%
Les transports aériens	55%	37%	56%	56%	55%	50%	58%
Le nucléaire	53%	50%	60%	52%	48%	47%	57%
Les produits bio	18%	21%	21%	21%	12%	18%	19%
Les nouvelles technologies	18%	17%	22%	16%	14%	16%	19%
Les transports décarbonés (véhicules électriques, véhicules hydrogènes, avions électriques, etc.)	18%	8%	24%	18%	13%	16%	20%
La collecte et le retraitement des déchets	14%	22%	16%	12%	10%	13%	14%
La collecte et l'assainissement de l'eau	14%	23%	17%	14%	9%	15%	12%
Les énergies renouvelables (solaire, éolien...)	13%	17%	17%	12%	9%	14%	12%
Le recyclage plastique	13%	17%	19%	13%	9%	16%	13%
Les modes de production locaux	11%	21%	14%	12%	8%	14%	9%



Les utilisations souhaitées de l'épargne

Q. Selon vous, les banques devraient-elles utiliser l'épargne et les dépôts sur les comptes courants de leurs clients pour financer davantage, autant, moins ou ne plus financer chacun des secteurs d'activité suivants ?



Question posée uniquement aux personnes interrogées qui possèdent au moins un produit d'épargne, soit 83% de l'échantillon.

	% Financer autant + financer davantage	Sexe		Age					Statut		
		Homme	Femme	18-24 ans	25-34 ans	35-49 ans	50-64 ans	65 ans et plus	CSP +	CSP -	Inactif
Les modes de production locaux	87%	89%	84%	79%	79%	88%	89%	90%	85%	86%	89%
Les énergies renouvelables (solaire, éolien...)	85%	86%	84%	81%	82%	86%	86%	86%	88%	83%	85%
La collecte et le retraitement des déchets	84%	87%	81%	74%	80%	83%	88%	88%	86%	81%	86%
La collecte et l'assainissement de l'eau	84%	89%	81%	82%	74%	83%	85%	91%	85%	78%	89%
Le recyclage plastique	84%	85%	81%	79%	75%	85%	87%	85%	86%	80%	85%
Les produits bio	80%	79%	80%	86%	73%	82%	80%	79%	83%	76%	81%
Les nouvelles technologies	80%	86%	75%	77%	72%	77%	81%	88%	83%	73%	84%
Les transports décarbonés (véhicules électriques, véhicules hydrogènes, avions électriques, etc.)	80%	83%	77%	78%	76%	77%	82%	83%	82%	76%	81%
Le nucléaire	45%	58%	34%	46%	48%	43%	38%	53%	45%	42%	48%
Les transports aériens	43%	45%	42%	53%	48%	47%	36%	41%	46%	43%	43%
L'armement	35%	36%	34%	46%	46%	34%	29%	32%	35%	37%	35%
Les énergies fossiles (charbon, pétrole, gaz)	32%	30%	34%	48%	36%	38%	31%	21%	35%	36%	27%
Les mines	30%	32%	28%	36%	31%	29%	31%	27%	30%	31%	30%
Les marques de prêt-à-porter fast fashion	27%	28%	25%	49%	34%	29%	22%	17%	28%	30%	24%
Les OGM	25%	25%	26%	40%	25%	27%	23%	21%	27%	27%	23%
L'alcool	21%	25%	18%	36%	26%	24%	18%	15%	27%	20%	18%
Les jeux de hasard	18%	17%	18%	34%	23%	24%	14%	5%	25%	18%	12%
L'élevage intensif	18%	19%	16%	28%	23%	21%	13%	13%	21%	18%	16%
Les pesticides chimiques	17%	18%	15%	30%	24%	20%	10%	11%	20%	18%	14%
L'industrie du tabac	15%	16%	14%	31%	21%	17%	13%	8%	20%	16%	12%



Les utilisations souhaitées de l'épargne

Q. Selon vous, les banques devraient-elles utiliser l'épargne et les dépôts sur les comptes courants de leurs clients pour financer davantage, autant, moins ou ne plus financer chacun des secteurs d'activité suivants ?



Question posée uniquement aux personnes interrogées qui possèdent au moins un produit d'épargne, soit 83% de l'échantillon.

	% Financer autant + financer davantage	Revenus mensuels nets du foyer				Niveau d'information sur l'utilisation de l'épargne par les banques	
		Moins de 1000 €	1 000 à 1 999 €	2 000 à 3 499 €	3 500 € et plus	Bien informé	Mal informé
Les modes de production locaux	87%	79%	82%	87%	91%	85%	88%
Les énergies renouvelables (solaire, éolien...)	85%	83%	79%	87%	91%	85%	85%
La collecte et le retraitement des déchets	84%	77%	80%	86%	90%	86%	83%
La collecte et l'assainissement de l'eau	84%	76%	79%	85%	91%	84%	85%
Le recyclage plastique	84%	83%	75%	85%	90%	82%	84%
Les produits bio	80%	79%	76%	78%	87%	81%	78%
Les nouvelles technologies	80%	83%	74%	83%	84%	83%	78%
Les transports décarbonés (véhicules électriques, véhicules hydrogènes, avions électriques, etc.)	80%	92%	71%	80%	87%	83%	77%
Le nucléaire	45%	50%	37%	46%	51%	52%	40%
Les transports aériens	43%	63%	40%	42%	45%	49%	39%
L'armement	35%	48%	32%	32%	37%	39%	32%
Les énergies fossiles (charbon, pétrole, gaz)	32%	53%	30%	34%	27%	34%	30%
Les mines	30%	34%	33%	31%	26%	31%	28%
Les marques de prêt-à-porter fast fashion	27%	40%	29%	26%	23%	30%	24%
Les OGM	25%	39%	24%	27%	23%	30%	21%
L'alcool	21%	40%	21%	21%	20%	26%	17%
Les jeux de hasard	18%	37%	19%	18%	15%	22%	14%
L'élevage intensif	18%	40%	18%	15%	17%	22%	14%
Les pesticides chimiques	17%	40%	18%	16%	12%	20%	13%
L'industrie du tabac	15%	28%	19%	15%	10%	18%	13%

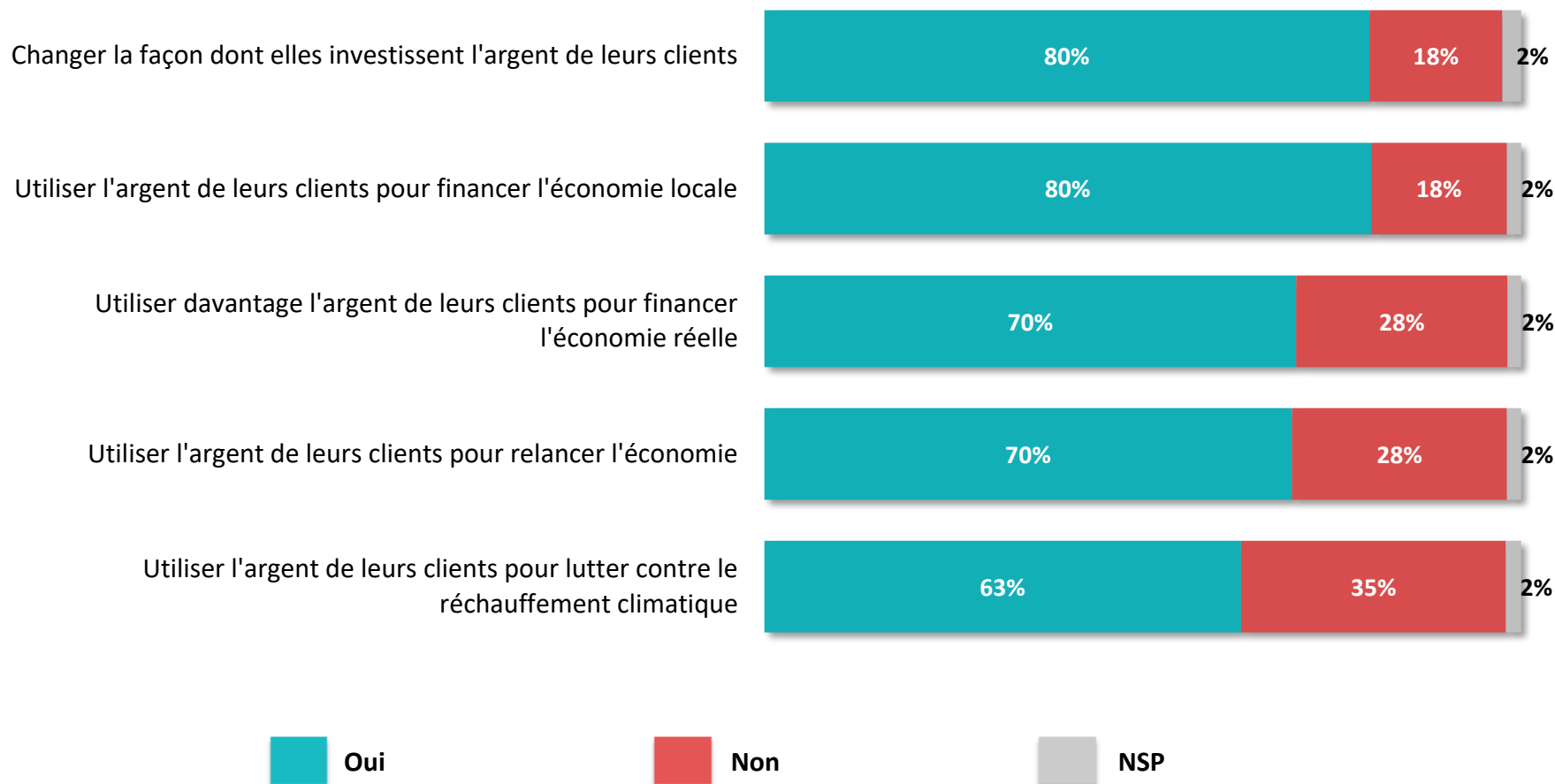


Le rôle des banques dans la crise économique



Q. Dans le contexte de la crise économique actuelle, diriez-vous que les banques doivent...?

Question posée uniquement aux personnes interrogées qui possèdent au moins un produit d'épargne, soit 83% de l'échantillon.





Le rôle des banques dans la crise économique

Q. Dans le contexte de la crise économique actuelle, diriez-vous que les banques doivent...?

Question posée uniquement aux personnes interrogées qui possèdent au moins un produit d'épargne, soit 83% de l'échantillon.



	% Oui	Sexe		Age					Statut		
		Homme	Femme	18-24 ans	25-34 ans	35-49 ans	50-64 ans	65 ans et plus	CSP +	CSP -	Inactif
Changer la façon dont elles investissent l'argent de leurs clients	80%	81%	79%	69%	75%	78%	86%	82%	83%	76%	81%
Utiliser l'argent de leurs clients pour financer l'économie locale	80%	86%	75%	70%	77%	77%	79%	90%	82%	72%	85%
Utiliser davantage l'argent de leurs clients pour financer l'économie réelle	70%	76%	65%	53%	67%	67%	74%	78%	74%	63%	72%
Utiliser l'argent de leurs clients pour relancer l'économie	70%	76%	64%	58%	57%	66%	72%	81%	75%	58%	74%
Utiliser l'argent de leurs clients pour lutter contre le réchauffement climatique	63%	66%	60%	66%	68%	61%	64%	61%	71%	58%	61%



Le rôle des banques dans la crise économique

Q. Dans le contexte de la crise économique actuelle, diriez-vous que les banques doivent...?

Question posée uniquement aux personnes interrogées qui possèdent au moins un produit d'épargne, soit 83% de l'échantillon.



	% Oui	Revenus mensuels nets du foyer				Niveau d'information sur l'utilisation de l'épargne par les banques	
		Moins de 1000 €	1 000 à 1 999 €	2 000 à 3 499 €	3 500 € et plus	Bien informé	Mal informé
Changer la façon dont elles investissent l'argent de leurs clients	80%	77%	75%	85%	81%	79%	81%
Utiliser l'argent de leurs clients pour financer l'économie locale	80%	78%	70%	83%	88%	82%	78%
Utiliser davantage l'argent de leurs clients pour financer l'économie réelle	70%	57%	62%	74%	78%	75%	67%
Utiliser l'argent de leurs clients pour relancer l'économie	70%	63%	55%	73%	82%	74%	66%
Utiliser l'argent de leurs clients pour lutter contre le réchauffement climatique	63%	59%	62%	64%	66%	65%	61%

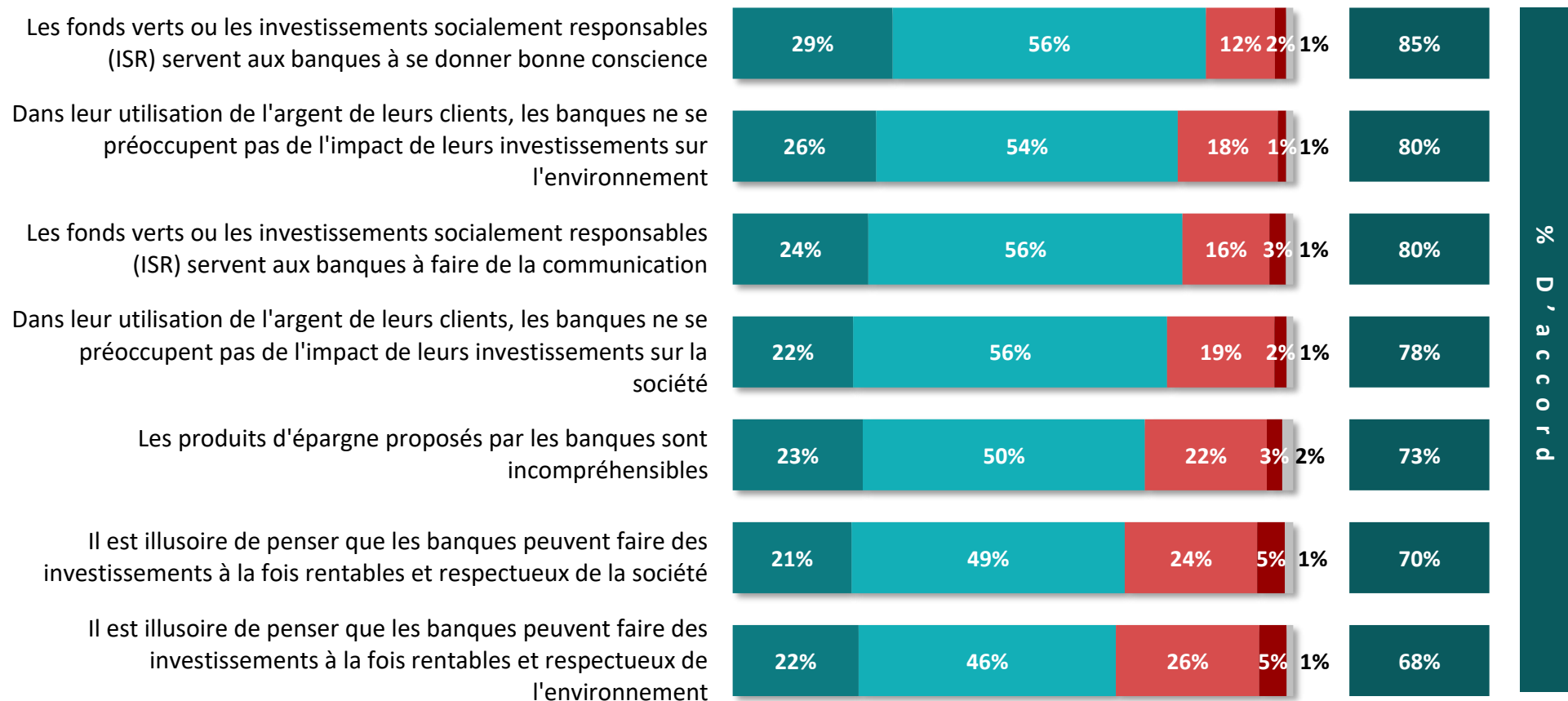


L'utilisation responsable de l'épargne par les banques

Q. Et êtes-vous d'accord ou pas d'accord avec chacune des affirmations suivantes concernant les acteurs économiques financés par banques avec l'épargne et les dépôts sur les comptes courants ?



Question posée uniquement aux personnes interrogées qui possèdent au moins un produit d'épargne, soit 83% de l'échantillon.



■ Tout à fait d'accord
 ■ Plutôt d'accord
 ■ Plutôt pas d'accord
 ■ Pas du tout d'accord
 ■ NSP



L'utilisation responsable de l'épargne par les banques

Q. Et êtes-vous d'accord ou pas d'accord avec chacune des affirmations suivantes concernant les acteurs économiques financés par banques avec l'épargne et les dépôts sur les comptes courants ?



Question posée uniquement aux personnes interrogées qui possèdent au moins un produit d'épargne, soit 83% de l'échantillon.

	% D'accord	Sexe		Age					Statut		
		Homme	Femme	18-24 ans	25-34 ans	35-49 ans	50-64 ans	65 ans et plus	CSP +	CSP -	Inactif
Les fonds verts ou les investissements socialement responsables (ISR) servent aux banques à se donner bonne conscience	85%	86%	82%	72%	79%	84%	89%	87%	84%	85%	84%
Dans leur utilisation de l'argent de leurs clients, les banques ne se préoccupent pas de l'impact de leurs investissements sur l'environnement	80%	82%	77%	76%	72%	81%	84%	79%	82%	79%	77%
Les fonds verts ou les investissements socialement responsables (ISR) servent aux banques à faire de la communication	80%	84%	76%	72%	77%	81%	84%	82%	85%	77%	79%
Dans leur utilisation de l'argent de leurs clients, les banques ne se préoccupent pas de l'impact de leurs investissements sur la société	78%	79%	76%	75%	73%	76%	83%	77%	82%	76%	75%
Les produits d'épargne proposés par les banques sont incompréhensibles	73%	73%	75%	63%	73%	78%	79%	67%	78%	77%	69%
Il est illusoire de penser que les banques peuvent faire des investissements à la fois rentables et respectueux de la société	70%	70%	70%	67%	71%	67%	77%	67%	73%	71%	67%
Il est illusoire de penser que les banques peuvent faire des investissements à la fois rentables et respectueux de l'environnement	68%	69%	68%	56%	66%	71%	75%	65%	68%	71%	67%



L'utilisation responsable de l'épargne par les banques

Q. Et êtes-vous d'accord ou pas d'accord avec chacune des affirmations suivantes concernant les acteurs économiques financés par banques avec l'épargne et les dépôts sur les comptes courants ?



Question posée uniquement aux personnes interrogées qui possèdent au moins un produit d'épargne, soit 83% de l'échantillon.

	% D'accord	Revenus mensuels nets du foyer				Niveau d'information sur l'utilisation de l'épargne par les banques	
		Moins de 1000 €	1 000 à 1 999 €	2 000 à 3 499 €	3 500 € et plus	Bien informé	Mal informé
Les fonds verts ou les investissements socialement responsables (ISR) servent aux banques à se donner bonne conscience	85%	68%	82%	86%	88%	83%	86%
Dans leur utilisation de l'argent de leurs clients, les banques ne se préoccupent pas de l'impact de leurs investissements sur l'environnement	80%	82%	77%	76%	72%	76%	82%
Les fonds verts ou les investissements socialement responsables (ISR) servent aux banques à faire de la communication	80%	84%	76%	72%	77%	79%	81%
Dans leur utilisation de l'argent de leurs clients, les banques ne se préoccupent pas de l'impact de leurs investissements sur la société	78%	80%	76%	78%	79%	76%	79%
Les produits d'épargne proposés par les banques sont incompréhensibles	73%	61%	79%	75%	71%	66%	81%
Il est illusoire de penser que les banques peuvent faire des investissements à la fois rentables et respectueux de la société	70%	63%	71%	71%	67%	66%	73%
Il est illusoire de penser que les banques peuvent faire des investissements à la fois rentables et respectueux de l'environnement	68%	52%	71%	70%	66%	66%	70%

Les Français et l'usage
de leur épargne par les banques

03



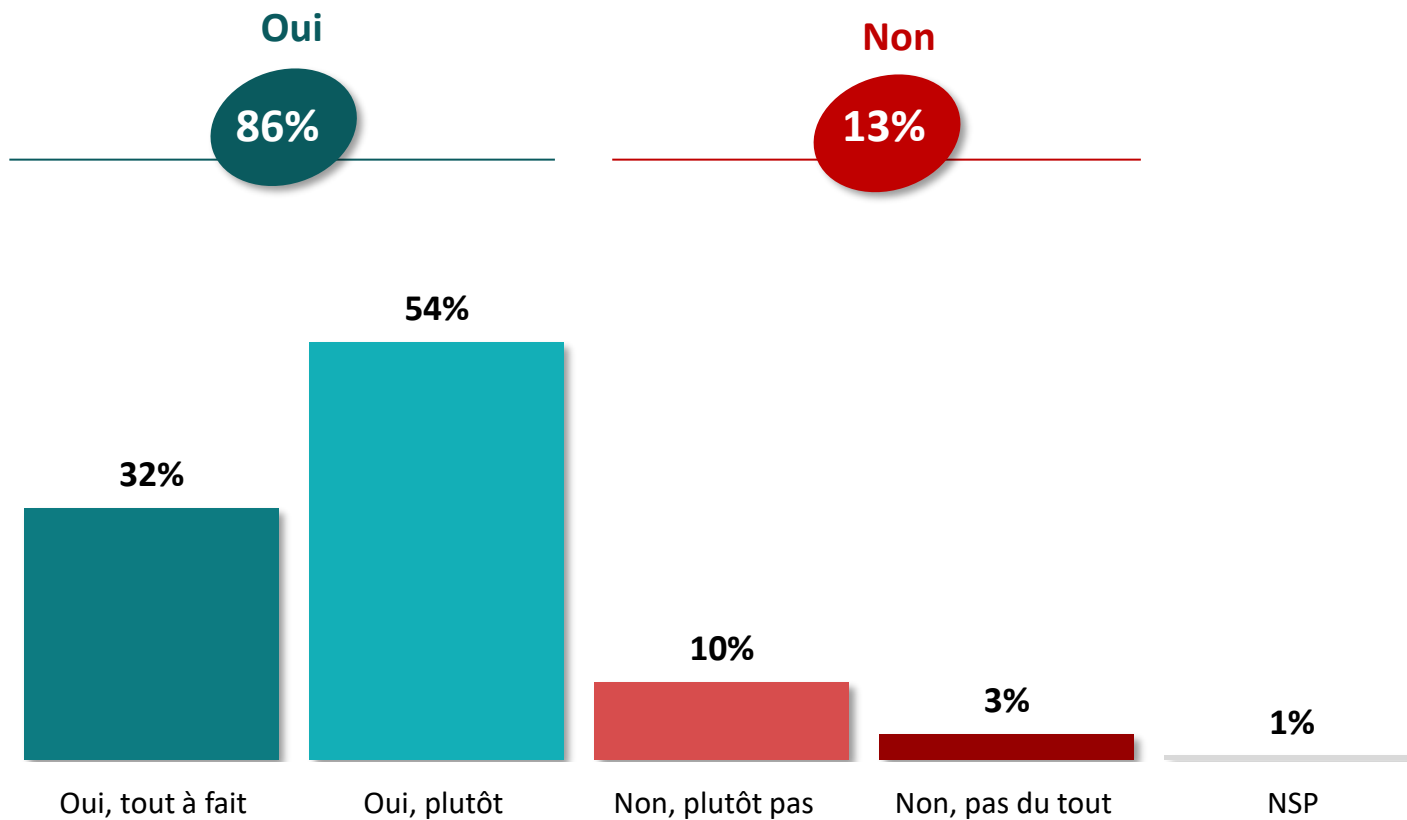
Les attentes des Français
quant à l'utilisation
de leur épargne



Le choix dans l'utilisation de l'épargne par les banques

Q. Vous personnellement, souhaiteriez-vous choisir la façon dont votre épargne et vos dépôts sur les comptes courants est utilisée par les banques ?

Question posée uniquement aux personnes interrogées qui possèdent au moins un produit d'épargne, soit 83% de l'échantillon.





Le choix dans l'utilisation de l'épargne par les banques



Q. Vous personnellement, souhaiteriez-vous choisir la façon dont votre épargne et vos dépôts sur les comptes courants est utilisée par les banques ?

Question posée uniquement aux personnes interrogées qui possèdent au moins un produit d'épargne, soit 83% de l'échantillon.

	% Total	Sexe		Age					Statut		
		Homme	Femme	18-24 ans	25-34 ans	35-49 ans	50-64 ans	65 ans et plus	CSP +	CSP -	Inactif
Sous-total Oui	86%	84%	88%	85%	87%	90%	88%	80%	88%	89%	83%
Oui, tout à fait	32%	35%	30%	30%	33%	38%	36%	24%	41%	29%	28%
Oui, plutôt	54%	49%	58%	55%	54%	52%	52%	56%	47%	60%	55%
Sous-total Non	13%	16%	11%	13%	11%	10%	12%	20%	11%	11%	17%
Non, plutôt pas	10%	12%	8%	11%	9%	5%	10%	16%	8%	9%	13%
Non, pas du tout	3%	4%	3%	2%	2%	5%	2%	4%	3%	2%	4%



Le choix dans l'utilisation de l'épargne par les banques

Q. Vous personnellement, souhaiteriez-vous choisir la façon dont votre épargne et vos dépôts sur les comptes courants est utilisée par les banques ?

Question posée uniquement aux personnes interrogées qui possèdent au moins un produit d'épargne, soit 83% de l'échantillon.



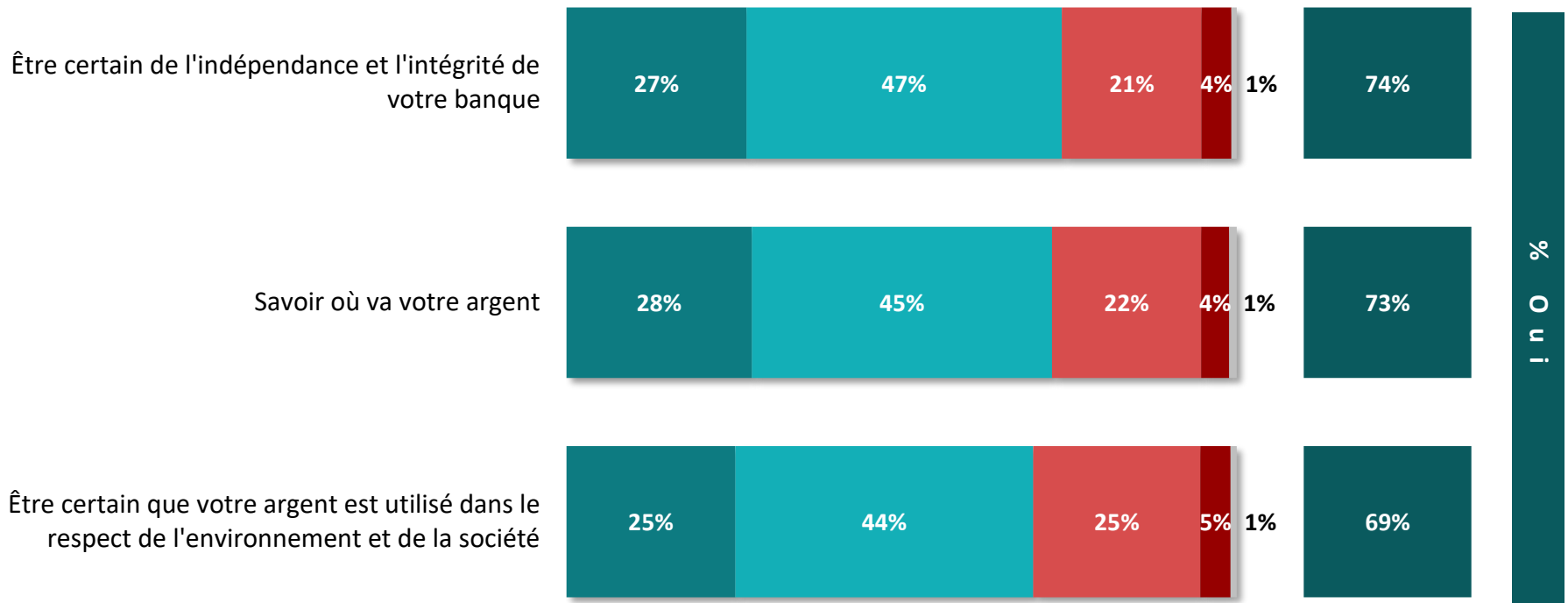
	% Total	Revenus mensuels nets du foyer				Niveau d'information sur l'utilisation de l'épargne par les banques	
		Moins de 1000 €	1 000 à 1 999 €	2 000 à 3 499 €	3 500 € et plus	Bien informé	Mal informé
Sous-total Oui	86%	87%	86%	85%	88%	87%	86%
Oui, tout à fait	32%	40%	32%	29%	36%	34%	31%
Oui, plutôt	54%	47%	54%	56%	52%	53%	55%
Sous-total Non	13%	13%	12%	15%	12%	12%	14%
Non, plutôt pas	10%	13%	7%	12%	9%	3%	3%
Non, pas du tout	3%	-	5%	3%	3%	1%	-



Les raisons d'un changement de banque

Q. Seriez-vous prêt à changer de banque pour... ?

Question posée uniquement aux personnes interrogées qui possèdent au moins un produit d'épargne, soit 83% de l'échantillon.



Oui, certainement
 Oui, probablement
 Non, probablement pas
 Non, certainement pas
 NSP



Les raisons d'un changement de banque

Q. Seriez-vous prêt à changer de banque pour... ?

Question posée uniquement aux personnes interrogées qui possèdent au moins un produit d'épargne, soit 83% de l'échantillon.



	% Oui	Sexe		Age					Statut		
		Homme	Femme	18-24 ans	25-34 ans	35-49 ans	50-64 ans	65 ans et plus	CSP +	CSP -	Inactif
Être certain de l'indépendance et l'intégrité de votre banque	74%	72%	76%	70%	79%	82%	78%	59%	82%	77%	66%
Savoir où va votre argent	73%	71%	74%	71%	78%	82%	73%	59%	77%	78%	65%
Être certain que votre argent est utilisé dans le respect de l'environnement et de la société	69%	67%	71%	74%	83%	76%	71%	53%	79%	71%	62%



Les raisons d'un changement de banque

Q. Seriez-vous prêt à changer de banque pour... ?

Question posée uniquement aux personnes interrogées qui possèdent au moins un produit d'épargne, soit 83% de l'échantillon.



	% Oui	Revenus mensuels nets du foyer				Niveau d'information sur l'utilisation de l'épargne par les banques	
		Moins de 1000 €	1 000 à 1 999 €	2 000 à 3 499 €	3 500 € et plus	Bien informé	Mal informé
Être certain de l'indépendance et l'intégrité de votre banque	74%	80%	72%	73%	77%	77%	71%
Savoir où va votre argent	73%	82%	70%	70%	74%	74%	71%
Être certain que votre argent est utilisé dans le respect de l'environnement et de la société	69%	77%	69%	68%	72%	72%	68%



“opinionway

15 place de la République 75003 Paris

« Rendre le monde intelligible pour agir aujourd’hui et imaginer demain. »